

## WingNeoインストール手順 (新規)

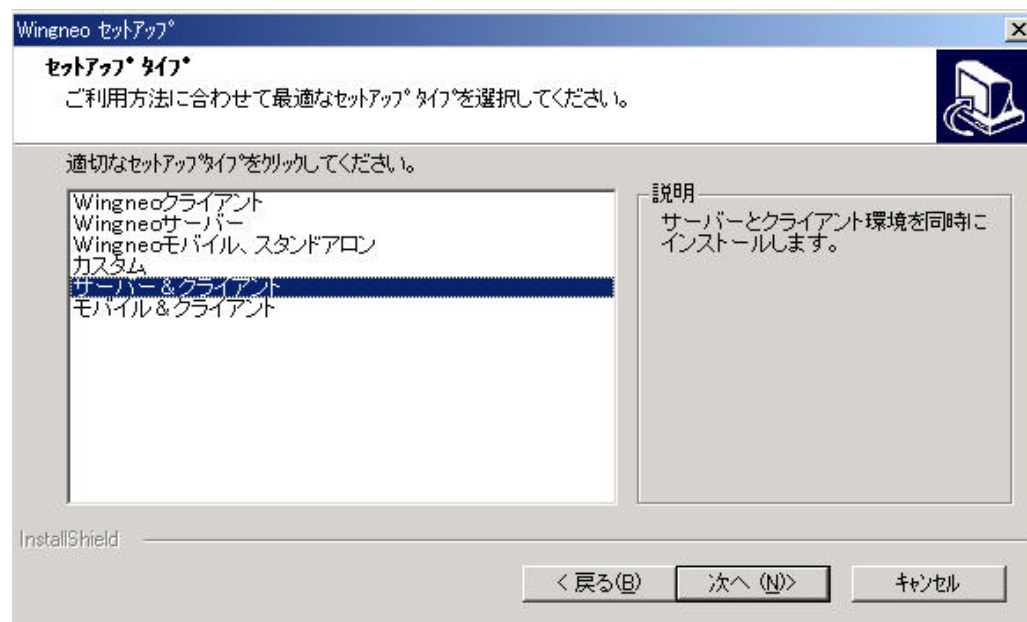
WingNeoプログラムインストール

HASPドライバインストール

動作環境設定

## <WingNeo プログラムインストール編>

1. WingNeoのCDを入れ、セットアップ画面が立ち上がるのを待つ。(自動で起動しない場合はCD内のsetup.exe をダブルクリックする)
2. 下の画面が出るまで「次へ」を押す。



3. インストールタイプを選択して、「次へ」を押す。

クライアント(要Network)

PC内にWingNeoをインストールしません。

WingNeoの実行は可能です。

サーバー (要Network)

PC内にWingNeoをインストールします。

WingNeoの実行は不可能です。

モバイル、スタンドアロン

PC内にWingNeoをインストールします。

WingNeoの実行は可能です。

カスタム

使用しません

サーバー & クライアント(要Network)

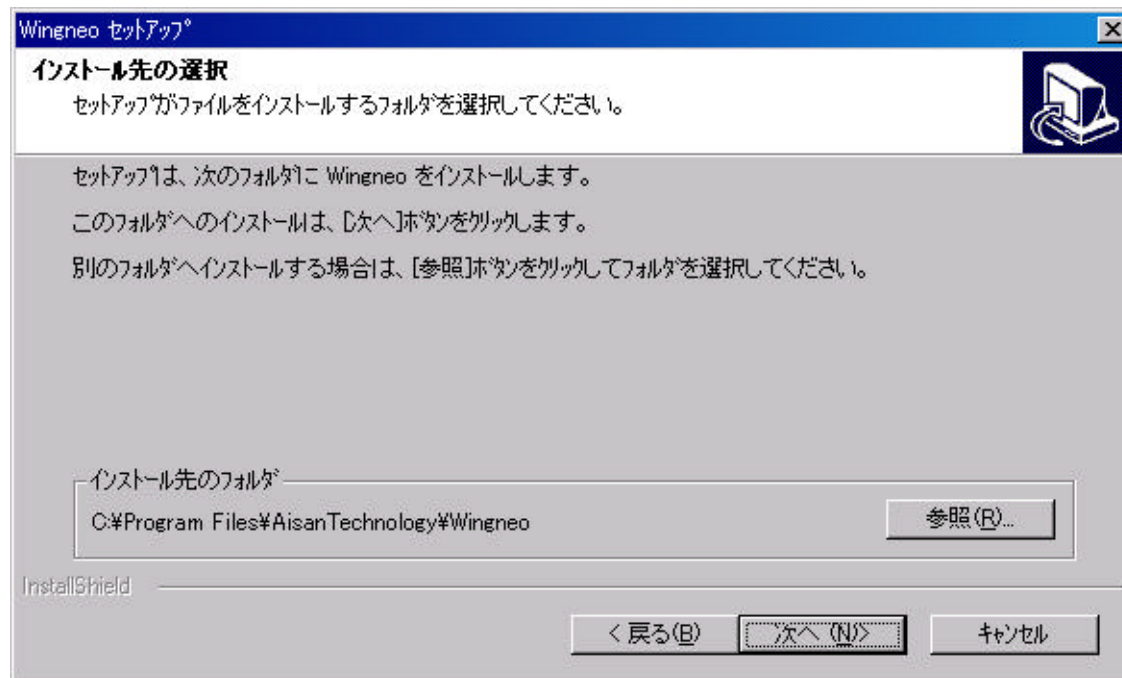
PC内にWingNeoをインストールします。

WingNeoの実行は可能です

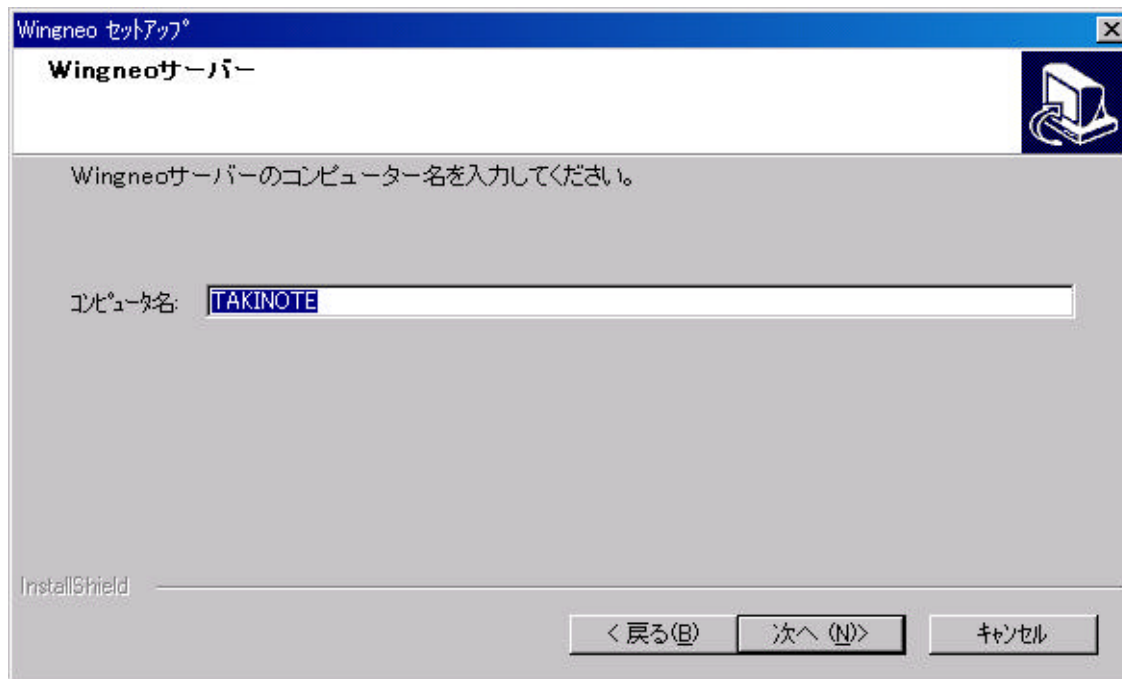
モバイル & クライアント

PC内にWingNeoをインストールします。

WingNeoの実行は可能です。



4 .WingNeoのインストール場所を確認して、「次へ」を押す。

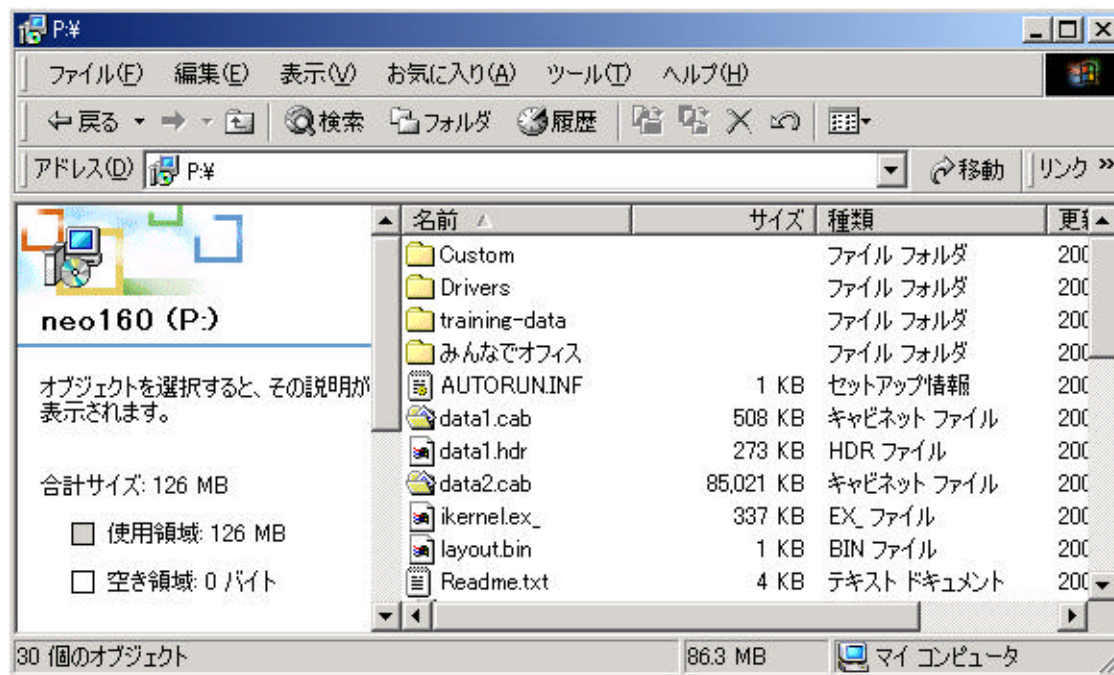


5. WingNeoのプログラム参照PC名を入力 (クライアントのみ)し、「次へ」を押す。  
これ以降は、「次へ」を連打し、インストールを完了する。

## <HASPドライバインストール編>

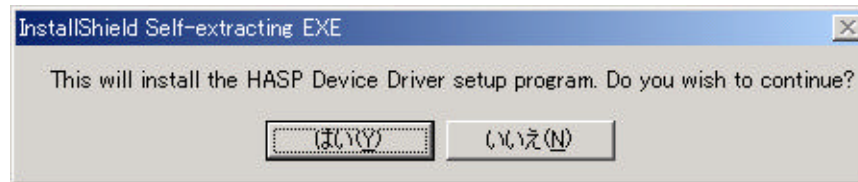
1. マイコンピュータを立ち上げて、CDを開く。

(ダブルクリックするとインストールが再度インストールが始まる場合があります)

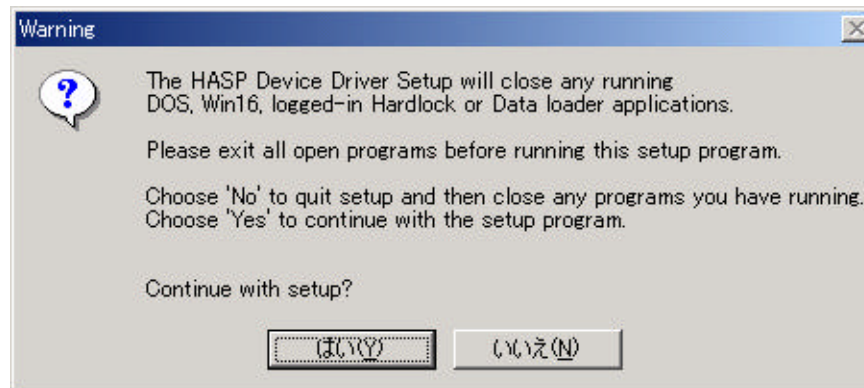


2 .Drivers フォルダ内のhdd32.exeを実行する。

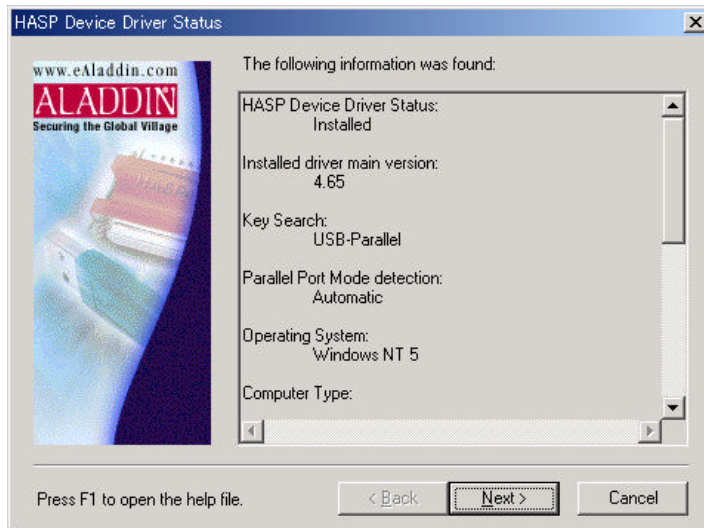
3 .『はい』を選択する。



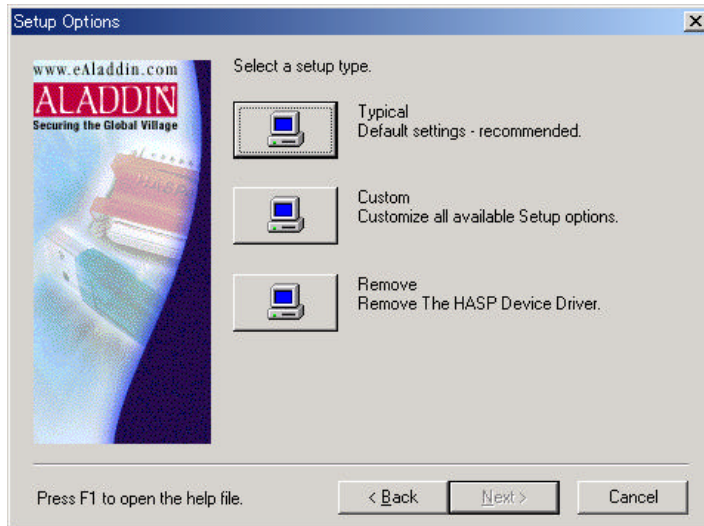
4 .『はい』を選択する。



## 5. 「Next」を選択する。

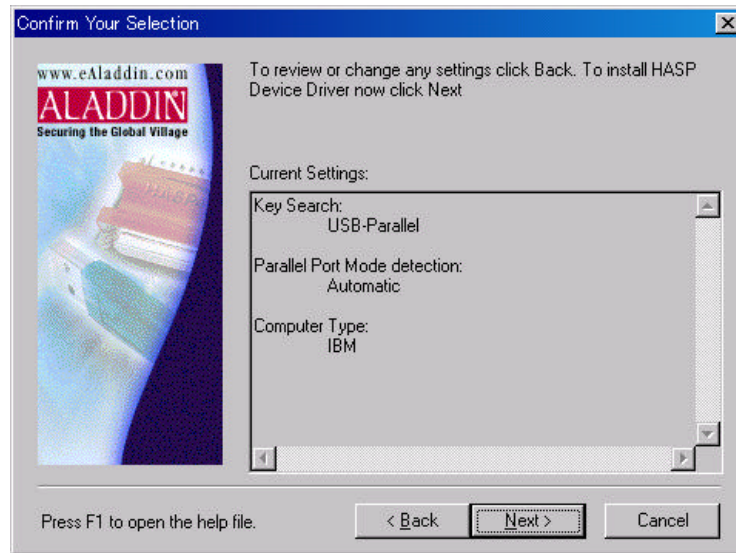


## 6. 一番上の「Typical」を選択する。





7. 「Next」を選択するとHASPドライバのインストールが始まります。



8. 「OK」 「finish」の順に押して、インストールの完了です。

## < 環境設定編 >

- 1 . マイコンピュータを立ち上げる。
- 2 . WingNeoのインストールフォルダを開く。  
(標準では C:¥Program Files¥AisanTechnology¥Wingneo)
- 3 . WOS\_DAT・WOS\_PRG・WOS\_SYS・WOS\_HLPを  
それぞれ、共有化(書き込み許可)する。  
(サーバーインストールのみ)